

# Seat Cupra Ateca

## PONX Control

Jan 23, 2024 2:51 PM

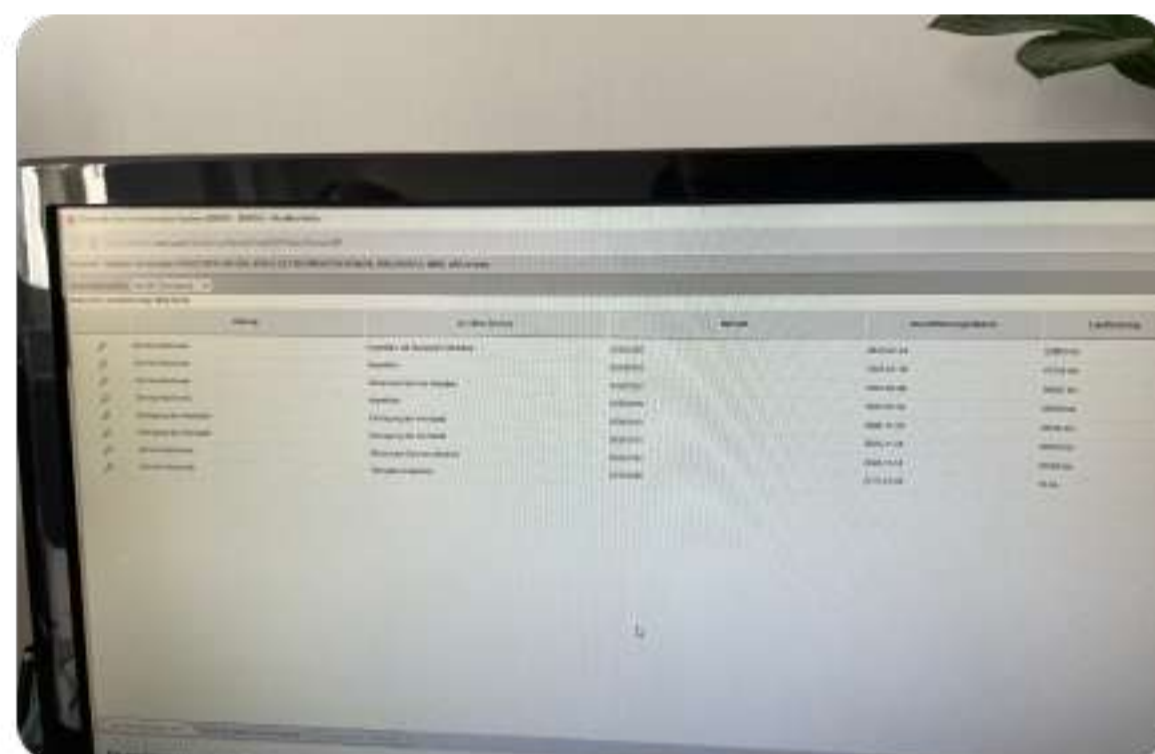
**VIN**  
**VSSZZZ5FZL6521391**

**Počet km**  
**57845**

**Počet klíčův**  
**2**

**Posledná servisná prehliadka**  
**uvedená v knihe (km a dátum)**  
**04.07.2023**

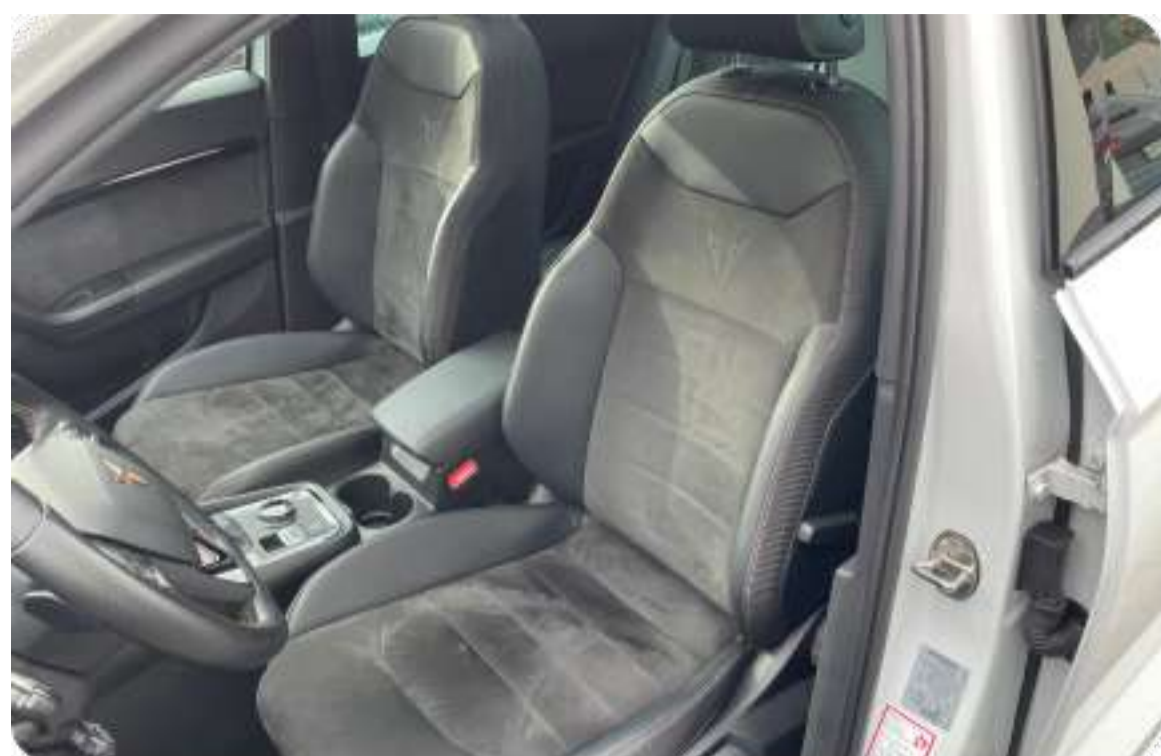
### Fotky VIN, počet km, Počet klíčův, Servisná knižka



**Fotky Auta: Predok, predok a pravý bok, predok a ľavý bok, zadok, zadok a pravý bok, zadok a ľavý bok**





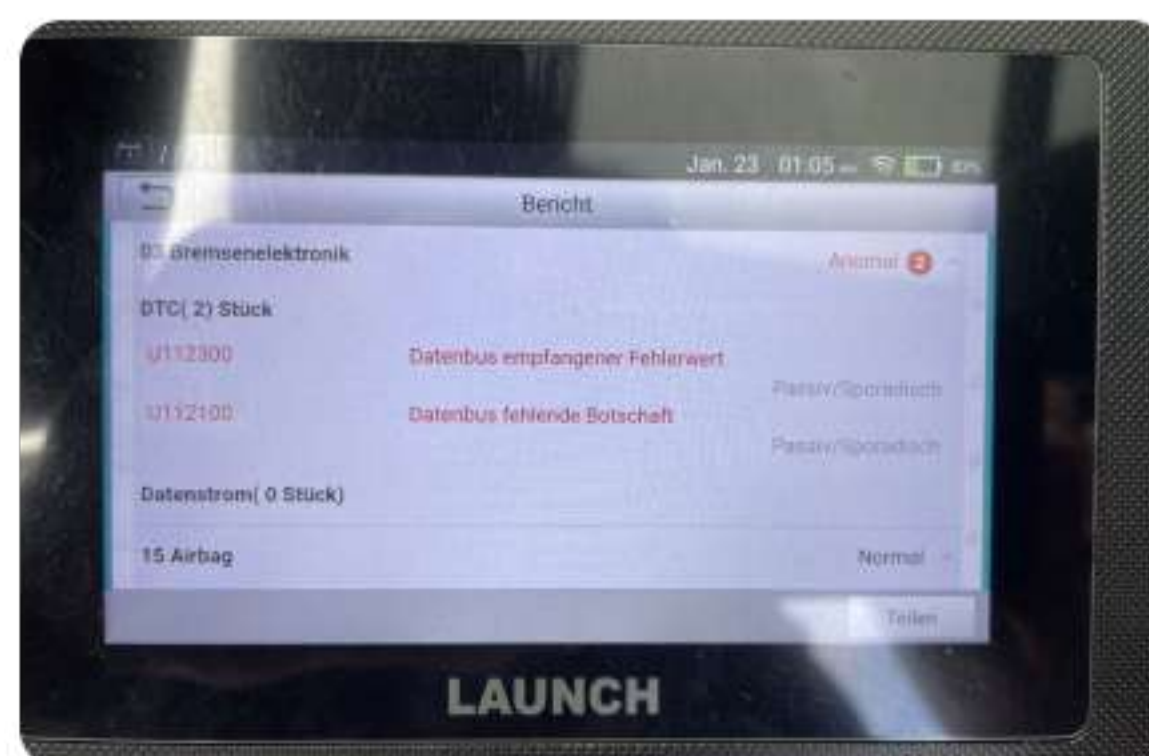
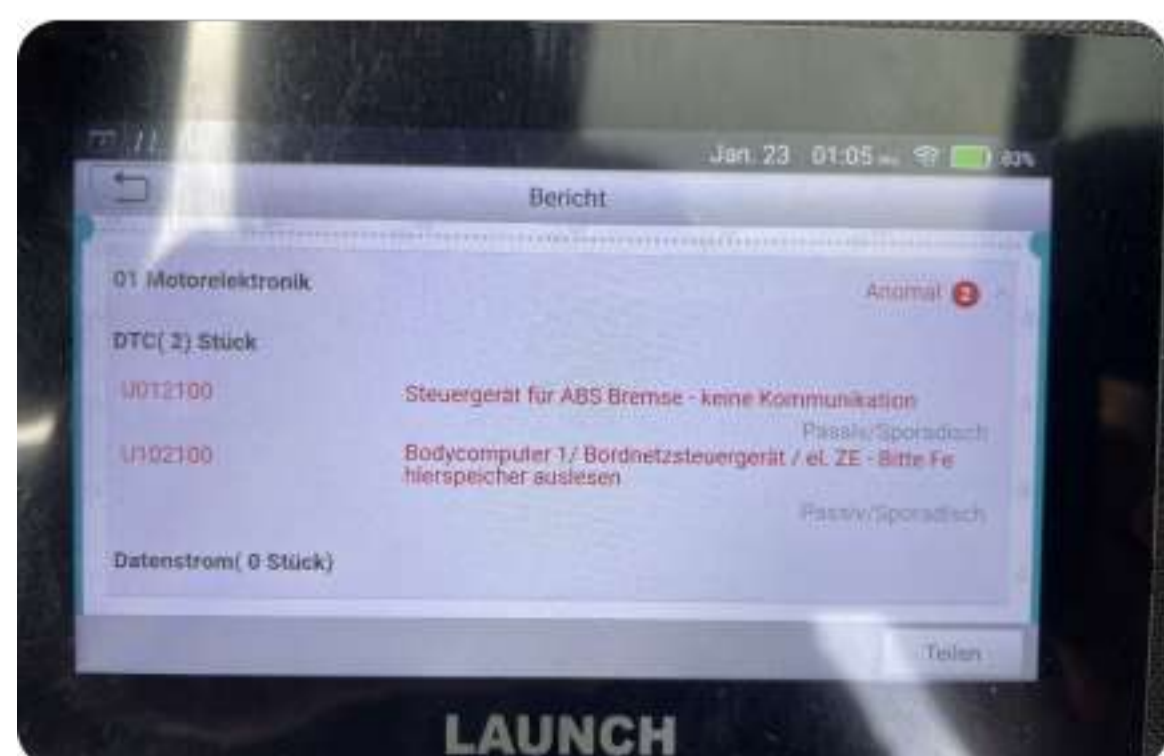
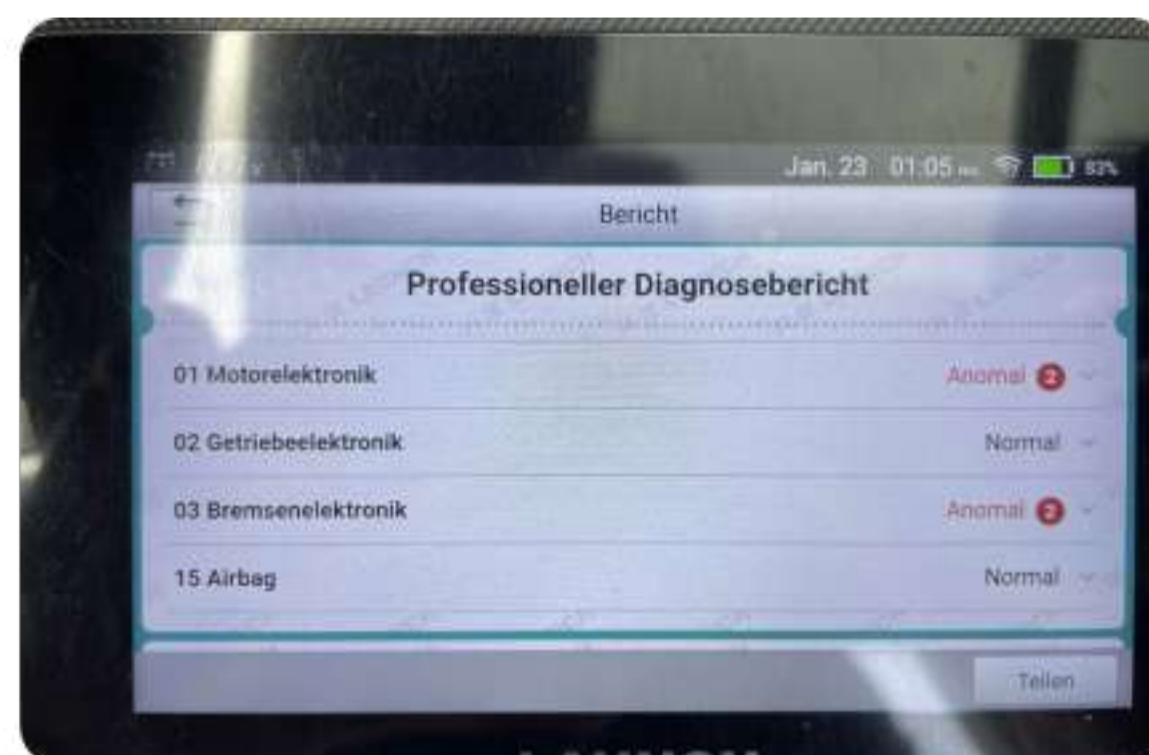




# Technický stav

## Diagnostika Motor, pohybové ústrojenstvo

	Stav	Popis k opotrebeniam, poruchám, poškodeniam a iným nedostatkom
Pripojenie na diagnostiku	✓ OK	Bez nálezov.
	Stav	Popis k chybám , ktoré boli zobrazené softvérom po napojení na vozidlo
Elektrické príslušenstvo motora	⚠ Chyba	Sporadická chyba
Prevodovka	✓ OK	
Chladiaca sústava	✓ OK	
Pohon auta	✓ OK	
Výfukový systém	✓ OK	
Palivová sústava	✓ OK	
Ďalšie časti hnacieho ústrojenstva	✓ OK	



# Vizuálna kontrola

## Kontrola únikov kvapalín

Stav

Popis úniku kvapaliny alebo iných  
spozorovaných nedostatkov

Únik kvapalín

✓ Bez úniku



## Vizuálna kontrola batérie

Stav

Popis poškodenia batérie alebo  
spozorovaných nedostatkov pri kontrole

Batéria

✓ OK



## Vizuálna kontrola motorovej časti a kabeláže

Stav

Popis poškodenia, opotrebovania alebo iných spozorovaných nedostatkov pri vizuálnej kontrole

Motor a kabeláž

 OK





# Skúšobná jazda

## Štartovanie

	Stav	Popis spozorovaného problému pri štartovaní
Štartovanie	✓ Správne	

## Jazda

	Stav	Popis poškodenia, opotrebovania, poruchy alebo iných zistených nedostatkov pri skúšobnej jazde
Turbo	✓ OK	
Motor v nízkych otáčkach	✓ OK	
Motor vo vysokých otáčkach	✓ OK	
Spojka	✓ OK	
Prevodovka	✓ OK	
Podvozok	✓ OK	
Držanie priameho smeru pri jazde	✓ OK	
Držanie priameho smeru pri brzdení	✓ OK	
Funkčnosť otáčkomera	✓ OK	
Funkčnosť tachometra	✓ OK	
Displej	✓ OK	
Brzdy	✓ OK	
Ručná brzda	✓ OK	



## Zvuk motora

Stav

Popis zvuku a odhadovaného problému na základe zvuku

Zvuk motora

 OK

## Teplota motora za chodu

Stav

Popis spozorovaného problému za chodu motora

Teplota motora

 OK

## Otáčky pri voľnobehu motora

Stav

Popis spozorovaného problému a odhad poruchy

Otáčky

 OK

# Podvozok

	Stav	Popis poškodenia, opotrebovania, poruchy alebo iné zistené nedostatky podvozku
Korózia	✓ OK	
Poškodenie karosérie	✓ OK	
Vizuálna kontrola výfukov	✓ OK	
Únik kvapalín	✓ OK	
Kryt motora	✓ OK	
Ložiská - hlučnosť	✓ OK	
Ložiská - rotácia	✓ OK	
Vizuálna kontrola podvozku a gumových uložení	✓ OK	
Vizuálna kontrola tlmičov (predná)	✓ OK	
Vizuálna kontrola tlmičov (zadná)	✓ OK	
Vizuálna kontrola pružín (predná)	✓ OK	
Vizuálna kontrola pružín (zadná)	✓ OK	

# Svetlá

	Stav	Popis spozorovaného problému a odhad poruchy
Stretavacie svetlá	✓ OK	
Dialkové svetlá	✓ OK	
Hmlovky	✓ OK	
Smerovky	✓ OK	
Brzdové svetá	✓ OK	
Zadné svetlá	✓ OK	
Výstražné svetlá	✓ OK	

# Kolesá a pneumatiky

## Pravé predné koleso a pneumatika

	Stav pneumatiky	Stav disku	Priemer disku (")	Hĺbka dezénu (mm)	Šírka	Výška profilu (%)
Koleso a pneumatika	✓ Letné	✓ OK	19	7,0	245	40



## Ľavé predné koleso a pneumatika

	Stav pneumatiky	Stav disku	Priemer disku (")	Hĺbka dezénu (mm)	Šírka	Výška profilu (%)
Koleso a pneumatika	✓ Letné	✓ OK	19	7,0	245	40



## Pravé zadné koleso a pneumatika

	Stav pneumatiky	Stav disku	Priemer disku (")	Hĺbka dezénu (mm)	Šírka	Výška profilu (%)
Koleso a pneumatika	✓ Letné	✓ OK	19	7,2	245	40



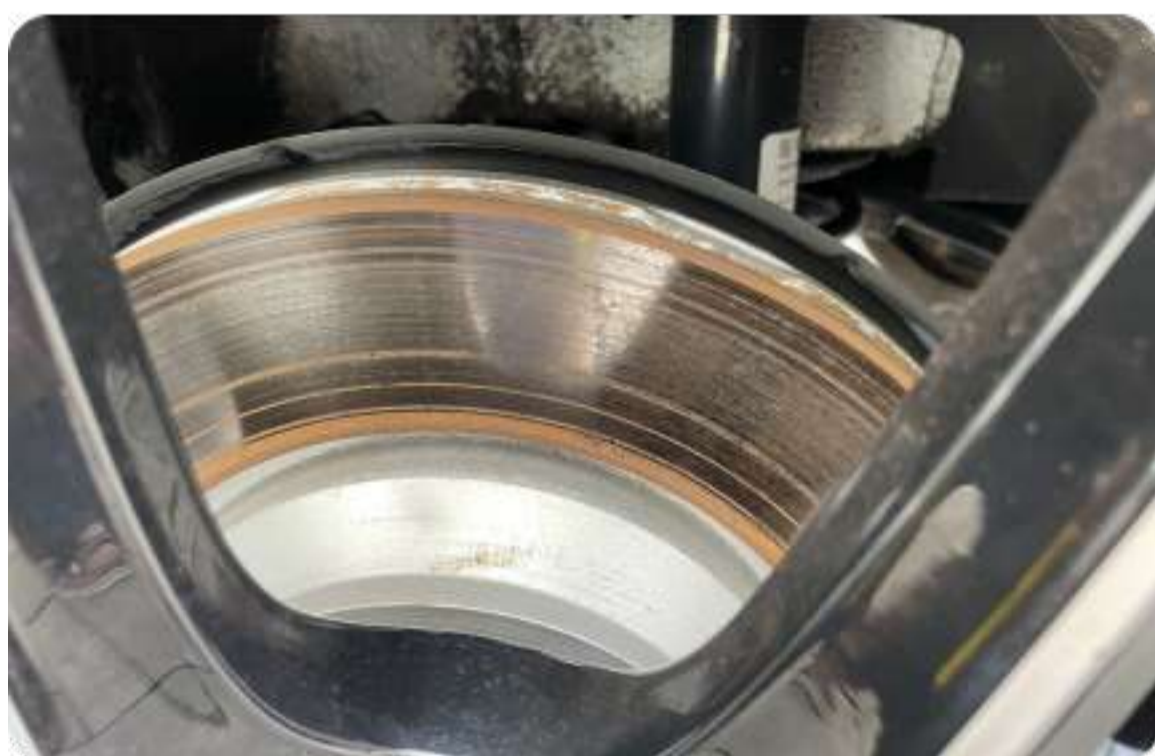
## Ľavé zadné koleso a pneumatika

	Stav pneumatiky	Stav disku	Priemer disku (")	Hĺbka dezénu (mm)	Šírka	Výška profilu (%)
Koleso a pneumatika	✓ Letné	✓ OK	19	7,2	245	40



# Brzdy

	Stav	Popis k opotrebovaniu a odhad poškodenej časti
Stav brzdových kotúčov a bubon Pravé predné	✓ OK	
Stav brzdových kotúčov a bubon Pravé zadné	✓ OK	
Stav brzdových kotúčov a bubon Ľavé predné	✓ OK	
Stav brzdových kotúčov a bubon Ľavé zadné	✓ OK	



# Hrúbka laku

	Stav	μm	Popis a odhad búranej, premalovanej alebo ináč poškodenej časti
Predná kapota	✓ OK	133	
Pravý predný blatník	✓ OK	112	
Pravé predné dvere	✓ OK	108	
Pravé zadné dvere	✓ OK	126	
Strecha	✓ OK	123	
Pravý zadný blatník	✓ OK	133	
Veko kufra	✓ OK	111	
Ľavý zadný blatník	✓ OK	99	
Ľavé zadné dvere	✓ OK	118	
Ľavé predné dvere	✓ OK	112	
Ľavý predný blatník	✓ OK	126	





# Exteriér

## Znečistenie exteriéru

Stav

Popis a druh znečistenia exteriéru vozidla

Znečistenie exteriéru

 Minimálne



# Interiér

## Kontrola elektroniky v interiéri

	Stav	Popis a odhad k poškodenej alebo nefunkčnej časti
Okná	✓ OK	
Kúrenie	✓ OK	
Klimatizácia	✓ OK	
Svetlá v interiéri	✓ OK	
Displeje	✓ OK	
Strešné okno	✓ OK	
Vyhrievanie sedadiel	✓ OK	
Ďalšie elektronické funkcie a prvky	✓ OK	

## Znečistenie interiéru

	Stav	Popis a odhad závažnosti znečistenia
Znečistenie interiéru	✓ Žiadne	

## Predchadzajúci majiteľ bol / nebol fajčiar

	Stav	Popis
Fajčiarske	✓ Nie	



## Opotrebovanie alebo poškodenie interiéru

Stav

Popis

Interiér

 OK



## **Všeobecné zhrnutie stavu vozidla**

Úhľadné, čisté a dobre udržiavané vozidlo v technicky dobrom stave. Bez korózie a vonkajšieho poškodenia.